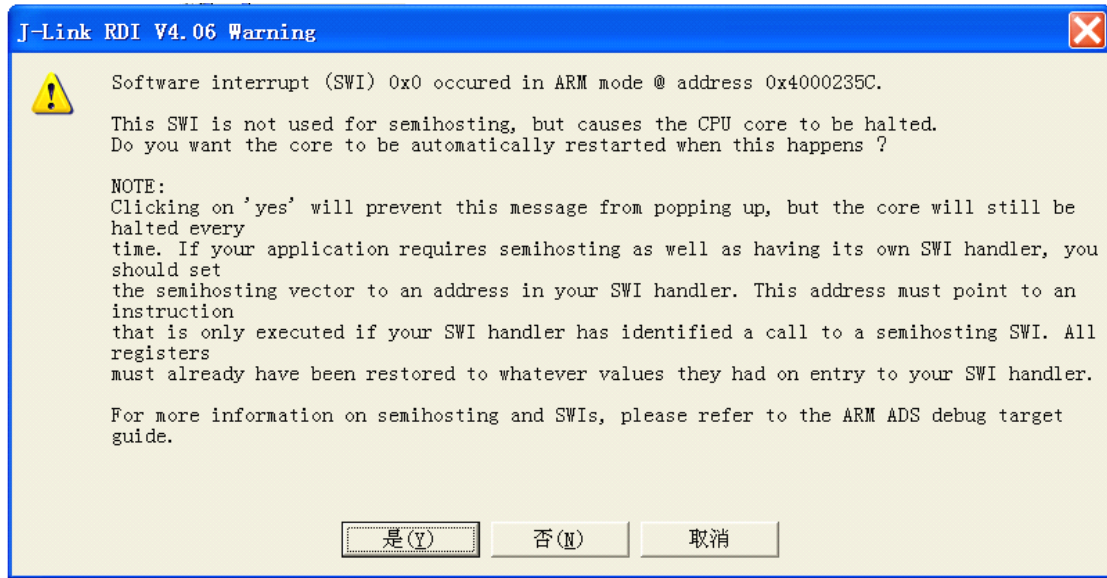
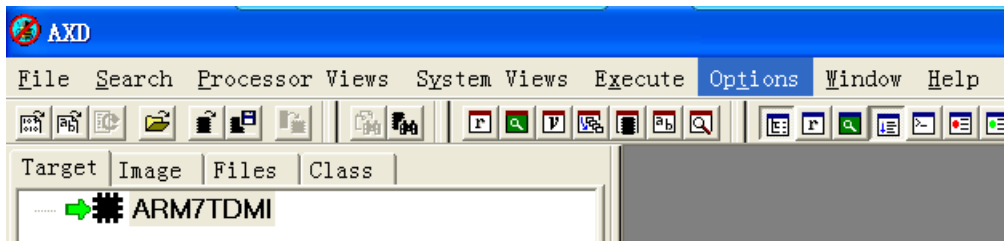


在 ADS1.2 环境下，使用 JLINK 调试 NXP 的 ARM，即使按照使用说明设置好每一步，也依然会出现下图所示的错误提示。



我们通过下边的设置可以解决这个问题。

如下图点击 Options 选项



打开下拉框后，点击 Configure Processor....选项，出现下边的对话框，只要把选项 Semihosting mode 前边的√点掉，然后关闭软件，重新打开，就可以调试啦。

